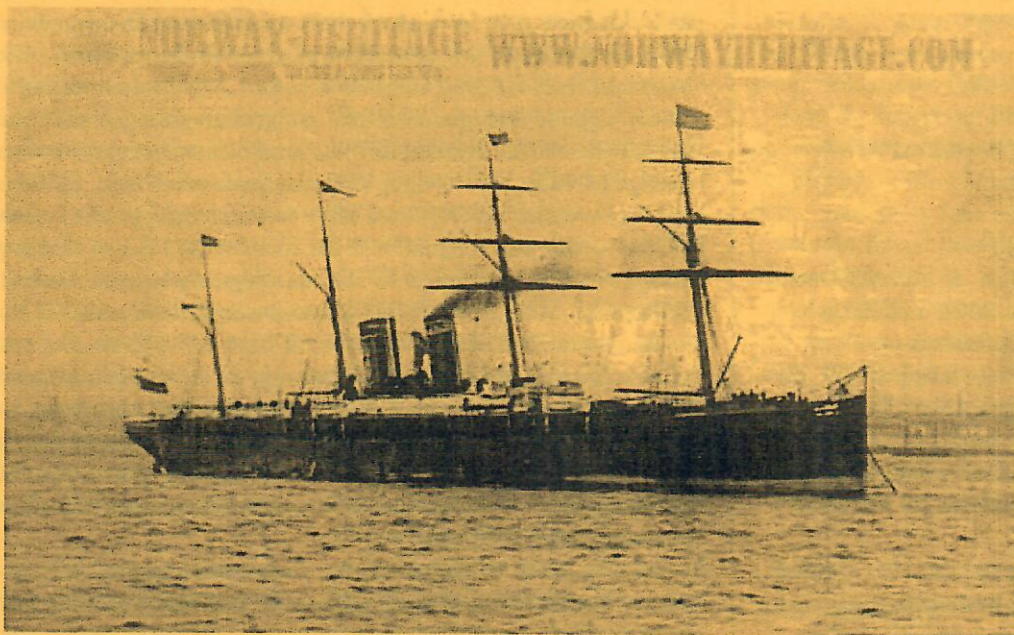


VALBOFORSKARNA

Medlemstidning för Färgelanda Släktforskarförening

Nr 1. 2007



Ångfartyget Alaska

Fartyget tillhörde rederiet Guion Line i Liverpool och trafikerade Liverpool - New York 1881-1894. Det är ett av de fartyg som under 1800-talets slut transporterade emigranter över Atlanten. Många är de dalslämningar som reste med detta fartyg.

Innehåll

Emigration och Emigranter	3
En emigrantresa till USA 1892	4
Järnvägsarbetaren, f.d. soldaten, guldgrävaren, pälsjägaren och gamewarden Hans Henrik Bohlin	10
Emigrantforskning - tips och länkar	11
Föreningen har fått en egen hemsida	15